



# I gemelli dissimili

e: vero e falso nel confronto

*Relazione per cesmar 7*

*Parma 15-16.novembre 2012*

erasmus weddigen



Parte prima:  
I quadri gemelli  
e Jean  
Metzinger



Peggy Guggenheim COLLECTION

CYCLING,  
CUBO-FUTURISM  
AND THE  
FOURTH  
DIMENSION.  
JEAN METZINGER'S  
AT THE  
CYCLE-RACE  
TRACK

CYCLING, CUBO-FUTURISM AND THE FOURTH DIMENSION  
Jean Metzinger's At the Cycle-Race Track  
June 9 - september 16, 2012  
Curated by Erasmus Weddigen

The exhibition centers on Jean Metzinger's At the Cycle-Race Track (Au Vélodrome) of 1912, one of the pivotal Cubist works at the Peggy Guggenheim Collection. It brings together two other paintings and a drawing by Metzinger on the same theme, in addition to several other paintings on the theme of cycling. Like Metzinger's painting, the exhibition unites a passion for the sport of cycle-racing with an inquiry into the nature of the 4th dimension, which was much discussed in Metzinger's circle. Racing cycles, old and new, will be on show, as well as Einstein's bicycle, illustrating the theory of relativity. Photographic material of the Roubaix vélodrome, racing cycles old and new, and related ephemera will be presented, in addition to a new sculpture about time by contemporary Swiss artist Paul Wiedmer.

Poster della mostra al Guggenheim di Venezia estate 2012



**Anonimo, Henry VIII, Portrait Gallery  
London, ca. 1535**

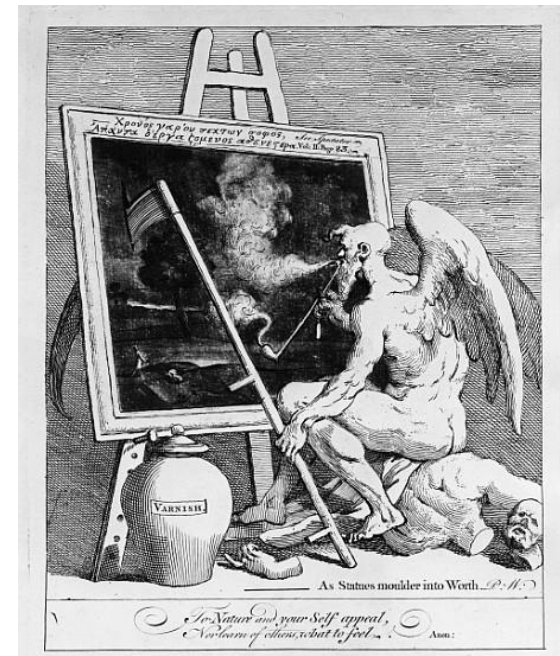


**Anonimo, Henry VIII, Soc.of Antiqu.  
London, ca. 1535**

**Malgrado l'identità d'attribuzione provata al pittore anglo-olandese anonimo i ritratti „gemelli“ si sono mutati attraverso manutenzione e sorte diversa...**



***La Gioconda* di Leonardo del Louvre a Parigi (non restaurata) e la tela gemella contemporanea dello studio di Leonardo oggi al Prado di Madrid (recentemente restaurata) mette in evidenza la divergenza coloristica e tonale delle due tele.**



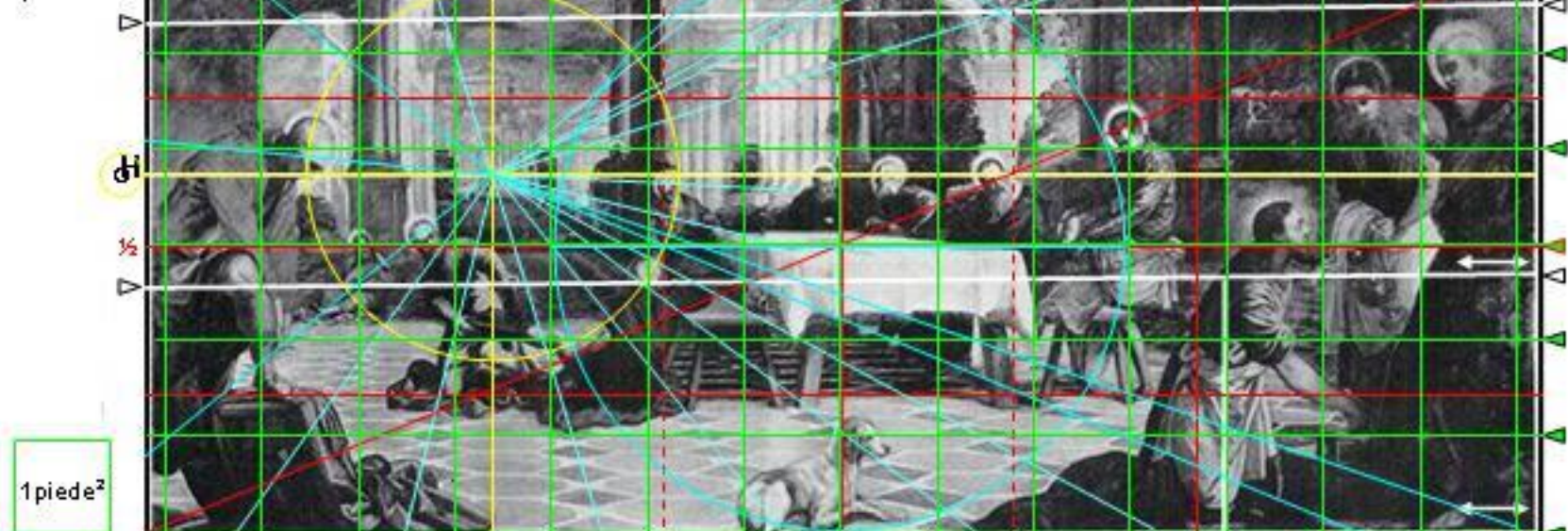
**W.Churchill dipingendo e fumando  
Come il „tempo“ di W.Hogarth (nelle  
sembianze di un „Καιρός“)**

**Cigaro cubano „sacro“ di  
Churchill del 1944**

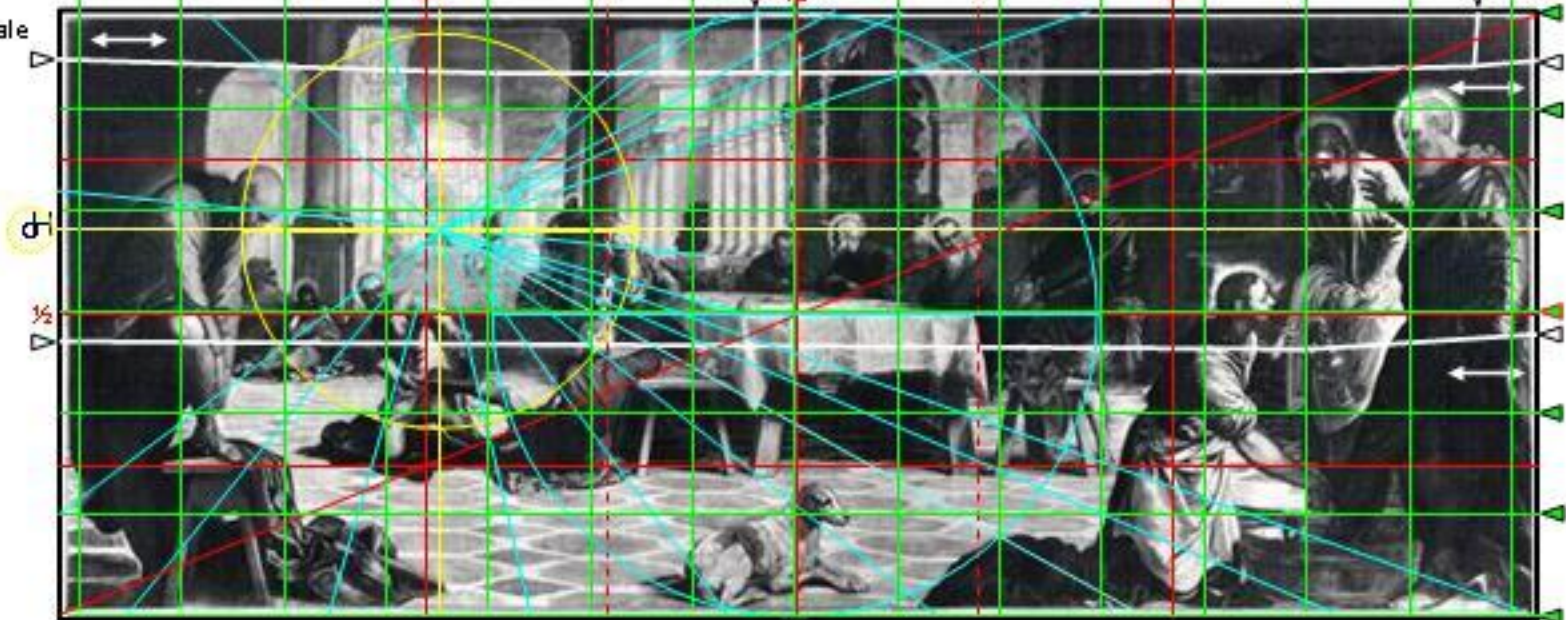


a) „Lavanda" Newcastle upon Tyne, N/N/N 210 x 533cm; b) „Lavanda" Madrid, Prado, N/N/N 213 x 532 cm

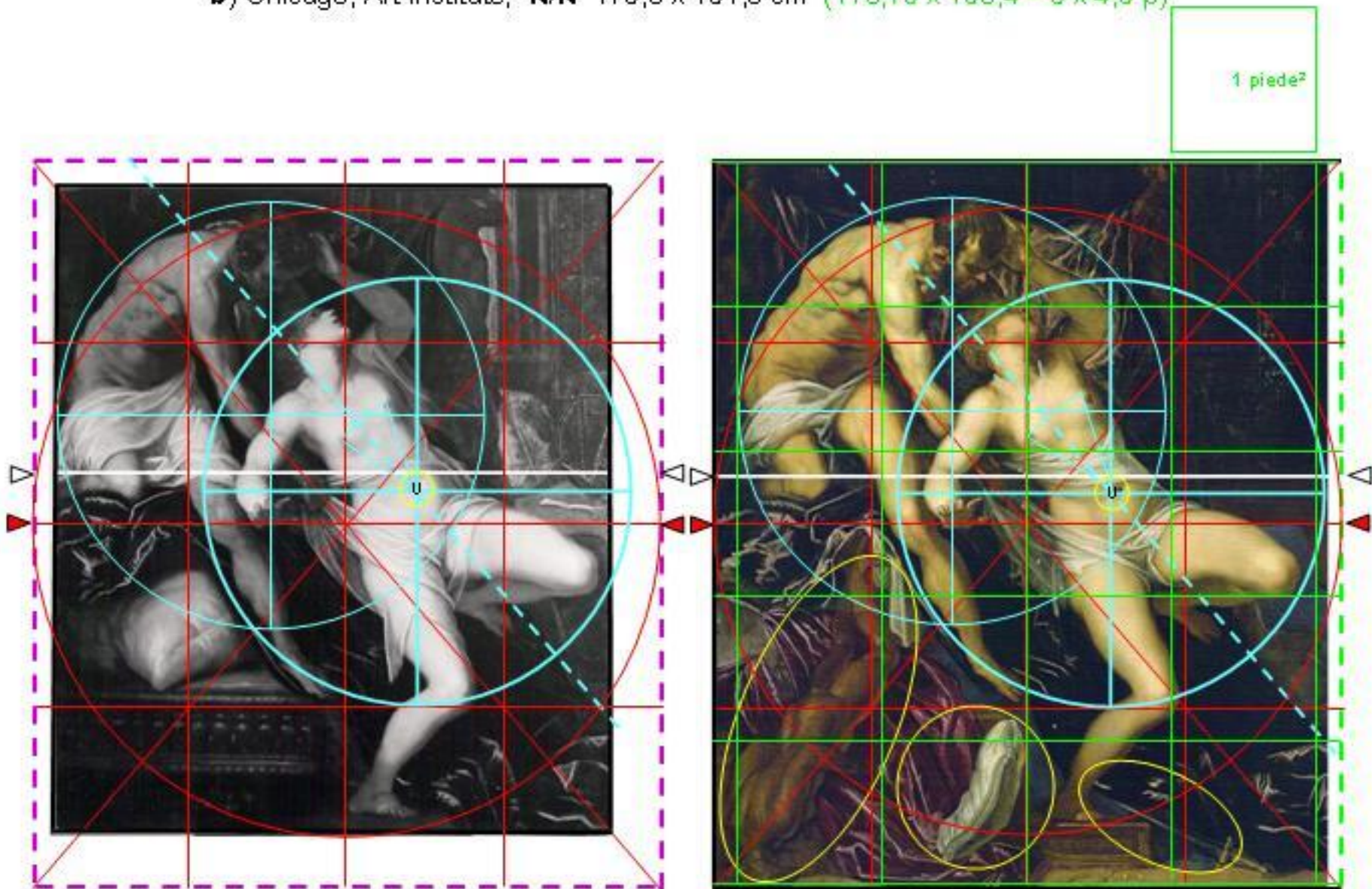
a) variante



b) originale



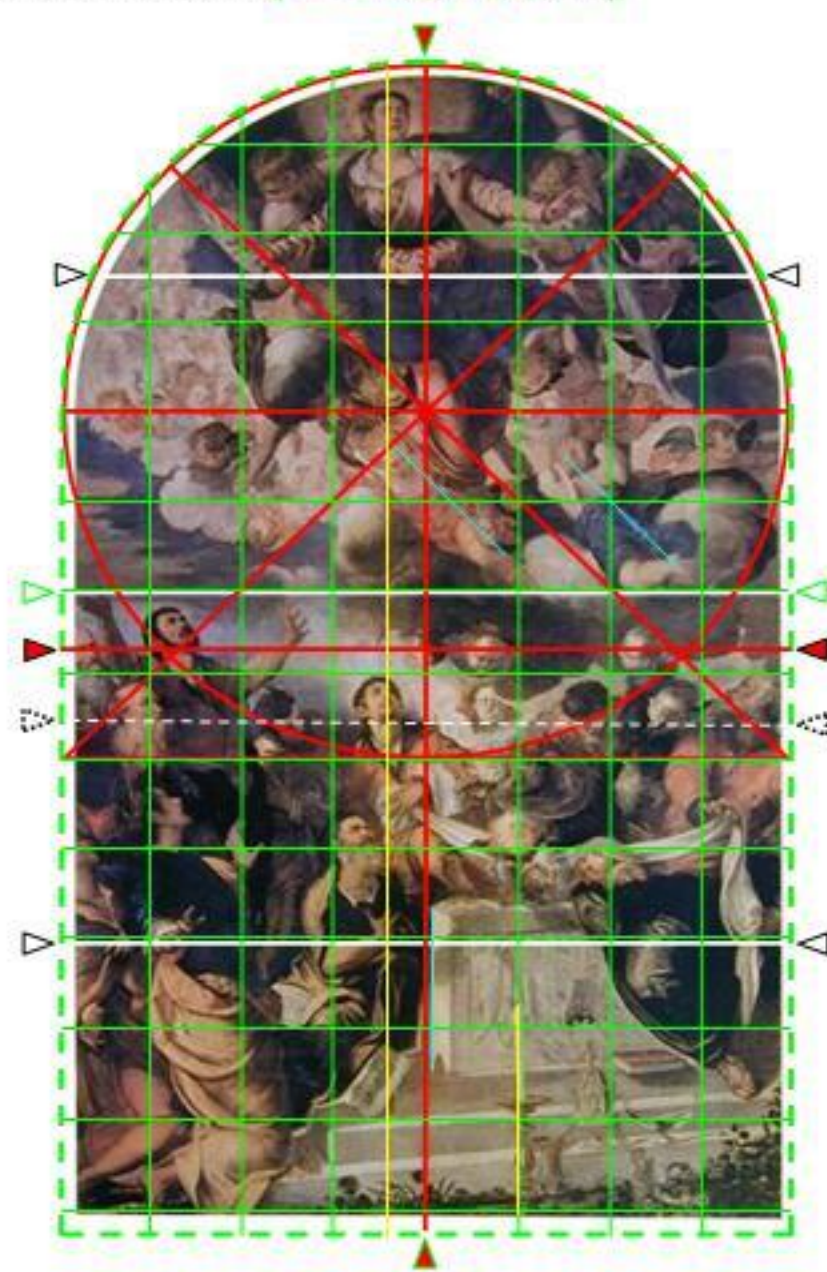
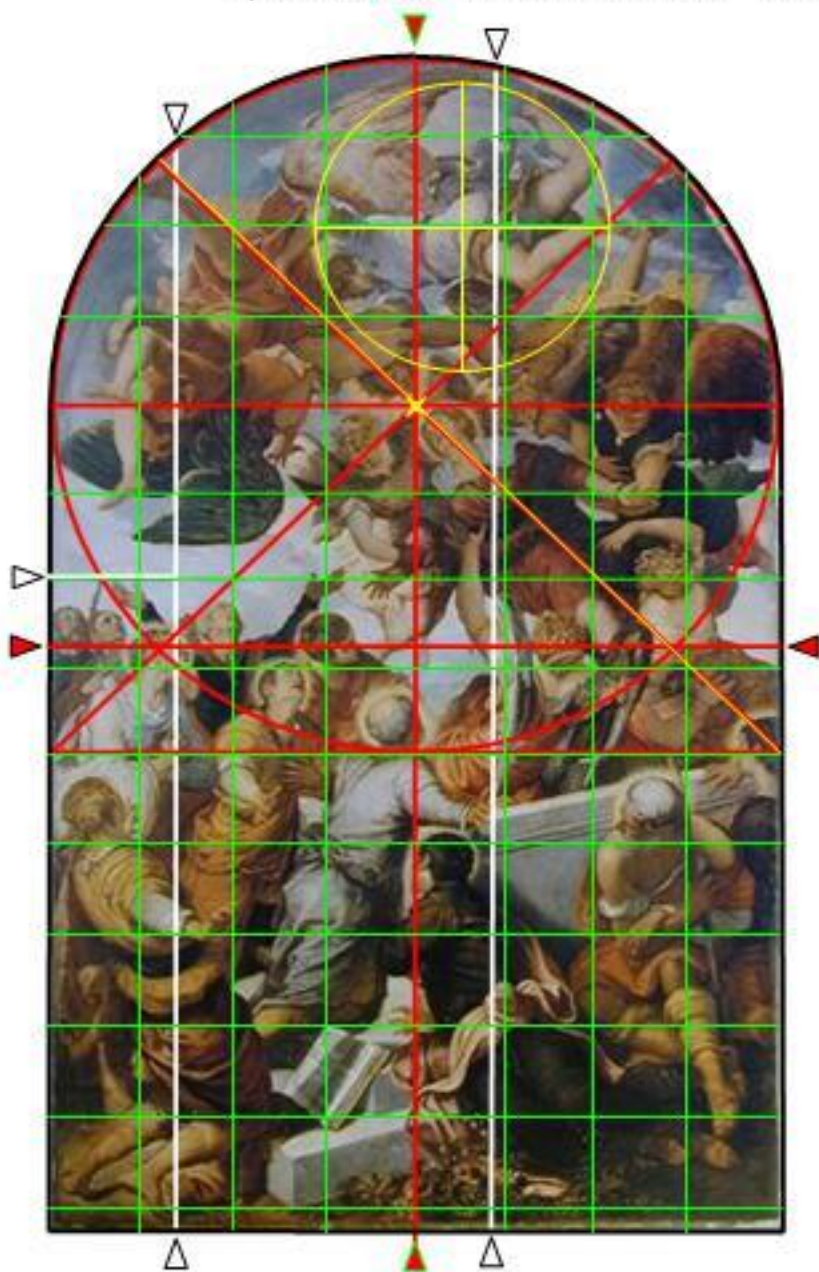
„Tarquinio e Lucrezia": **a)** ubic. sconosciuta (forse distrutto nel1984); **N/N** 158 x 135 cm;  
**b)** Chicago, Art Institute; **N/N** 175,3 x 151,8 cm ( $173,75 \times 156,4 = 5 \times 4,5 \text{ p}$ )



**Jacopo Tintoretto, Tarquinio e Lucrezia: analitica grafica delle tele gemelle  
(permette la ricomposizione della prima)**

a) „Assunta” Bamberg, Obere Pfarre; **D/D/D/D**, (nuovo) 452 x 278 cm (≈ 13 x 8 piedi)

b) „Assunta” Venezia, Gesuiti, **D/D/D/D** 435 x 269 cm ( — = 452 x 278 cm)



Jacomo Tintoretto, *Assunta* di Bamberg e dei Gesuiti a Venezia: gemelle icongraficamente modificate

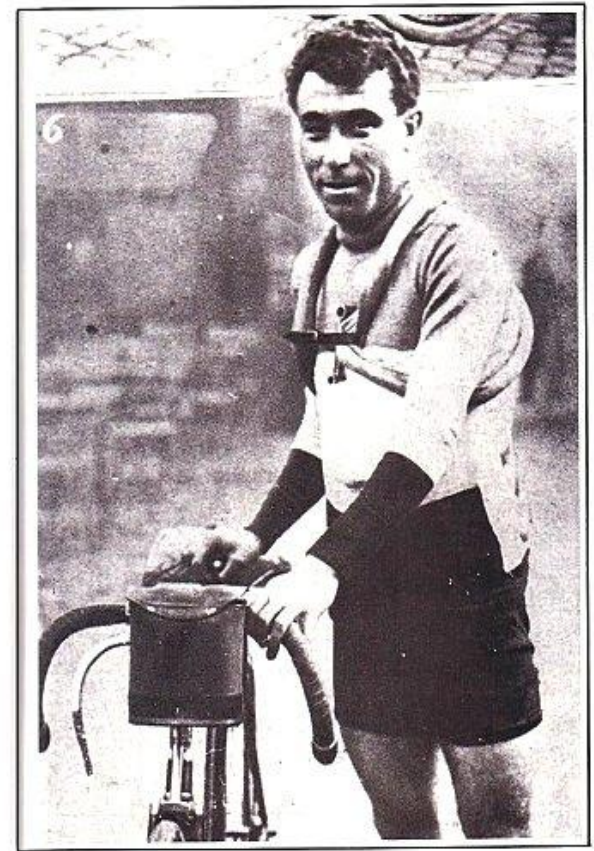
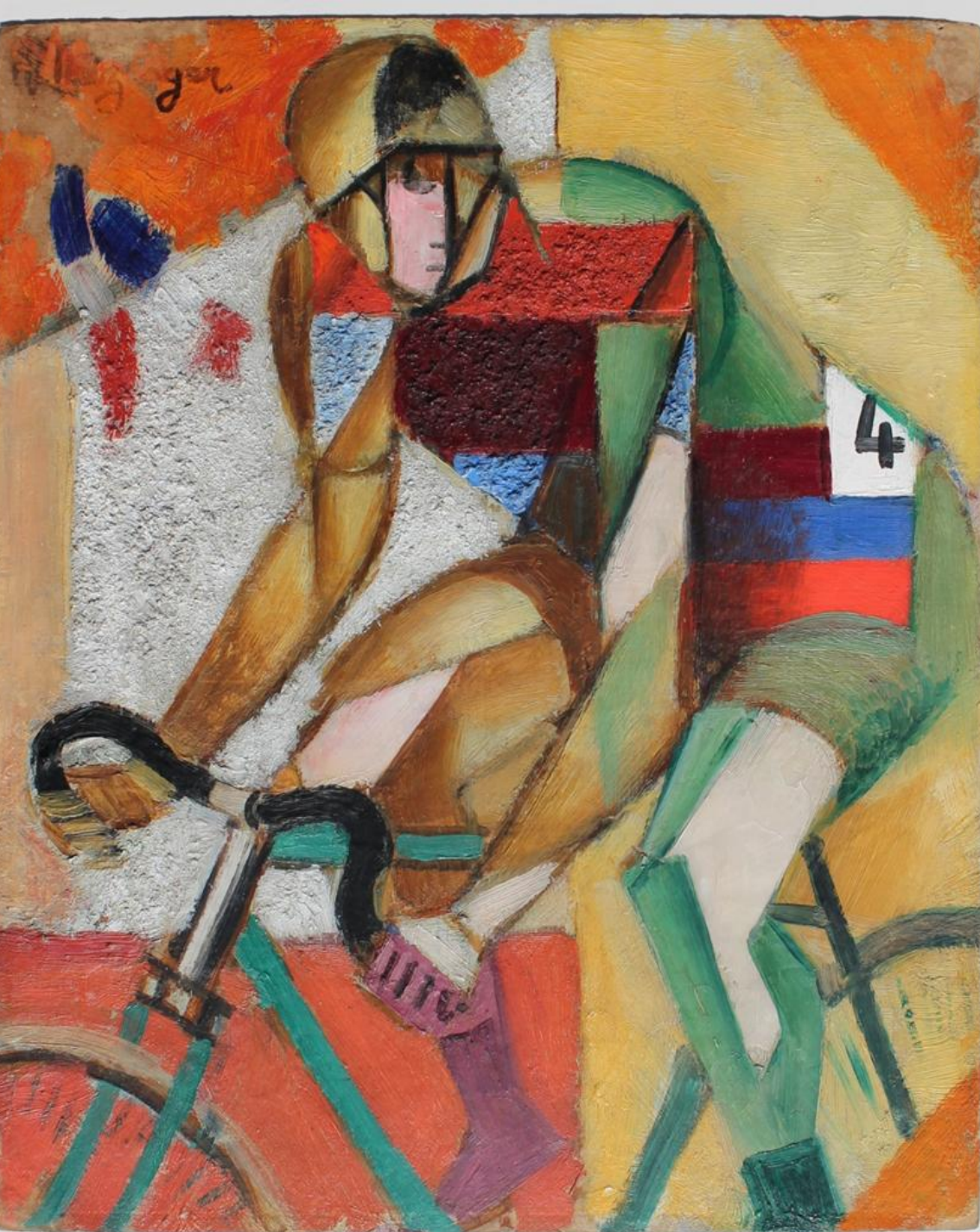




On Kawara (\*1933), *Dec.23,1977*, olio  
su tela, 29,2x42cm, coll.priv.

Idem, dettaglio: crepe di tensione  
dopo una caduta dalla parete





**Jean Metzinger, *Coureur Cycliste* 1912, olio su cartone con sabbia - col „4“ sulla schiena, 27,2x22,2cm. collezione svizzera (forse ricordo di Octave Lapize -ancora senza baffi, vincitore della *Tour* 1910),**



Idem, dettaglio di sabbia nell'impasto

**Idem, retro  
originale con  
firma e datazione  
autenticata  
„1912“ da Jean  
Metzinger negli  
anni 50.**





Source gallica.bnf.fr / Bibliothèque nationale de France

**Jean Metzinger, *Au Vélodrome*,  
olio su tela con sabbia 1912 ,  
130,4x97,1cm, Peggy  
Guggenheim Collection  
Sopra: Charles Crupelandt,  
vincitore della Paris-Roubaix 1912  
Il manubrio doppio vuol  
esprimere **movimento** come le  
ruote divergenti il proseguimento  
dello spazio-tempo nel senso  
della **quarta dimensione**: „4“**



Jean Metzinger *Au Vélodrome*,  
dettaglio a luce radente: il viso del ciclista  
e la sabbia nell'impasto del colore





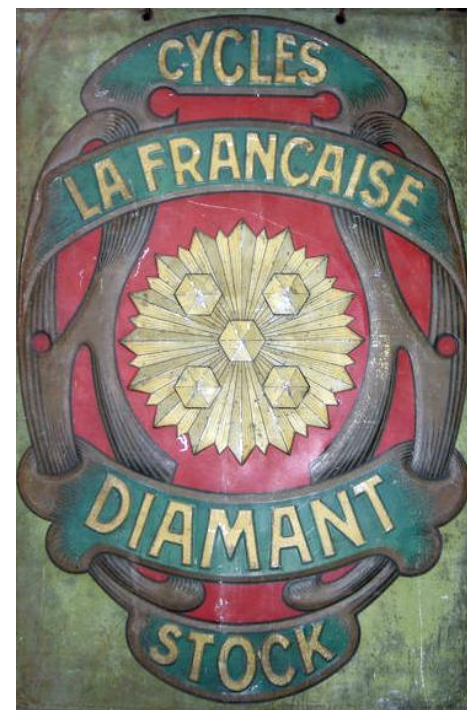
Ritaglio di giornale, riflett. infrarossa

Sul bordo del ritaglio „PARIS-ROUBAIX“ si legge, offuscato dal contorno nero:

**CRUPELANDT** sur LA FRANÇAISE



Bicicletta  
da corsa  
La  
Française  
Diamant  
1910/12



Retro del ritaglio 1 da giornale sportivo  
(foto del 2011 a rilettografia infrarossa)  
con pubblicità di moda maschile



**NOUS OFFRONS**

[uomo con baffi e  
cappello di paglia]



Ritaglio 2 da giornale sportivo inserito: pubblicità per pneumatici (Dunlop)



PNEUMUS



Robert COQUELLE } *Administrateurs*  
Fernand BIDAULT }

Numero : \_\_\_\_\_

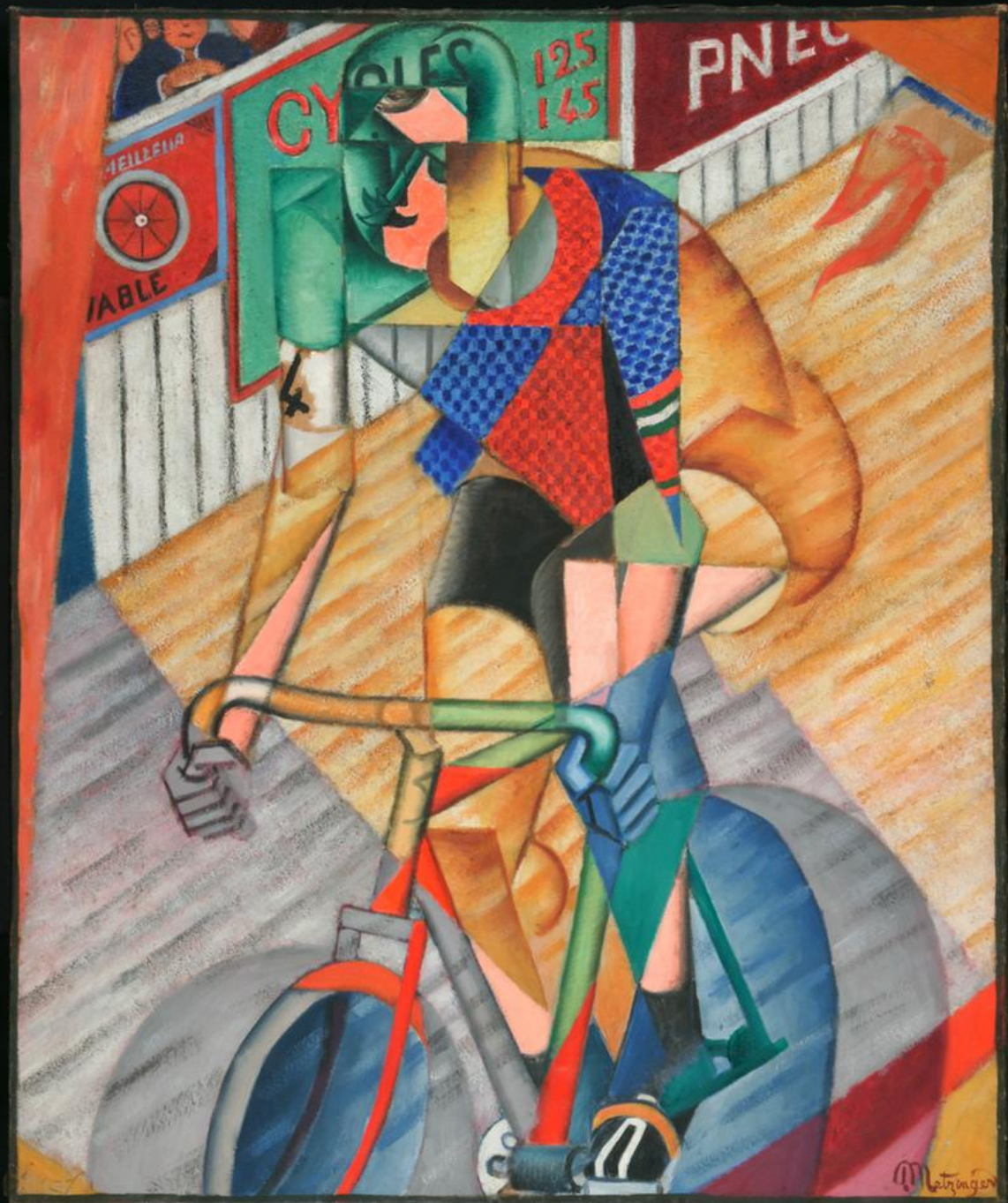
[T]ENNIS

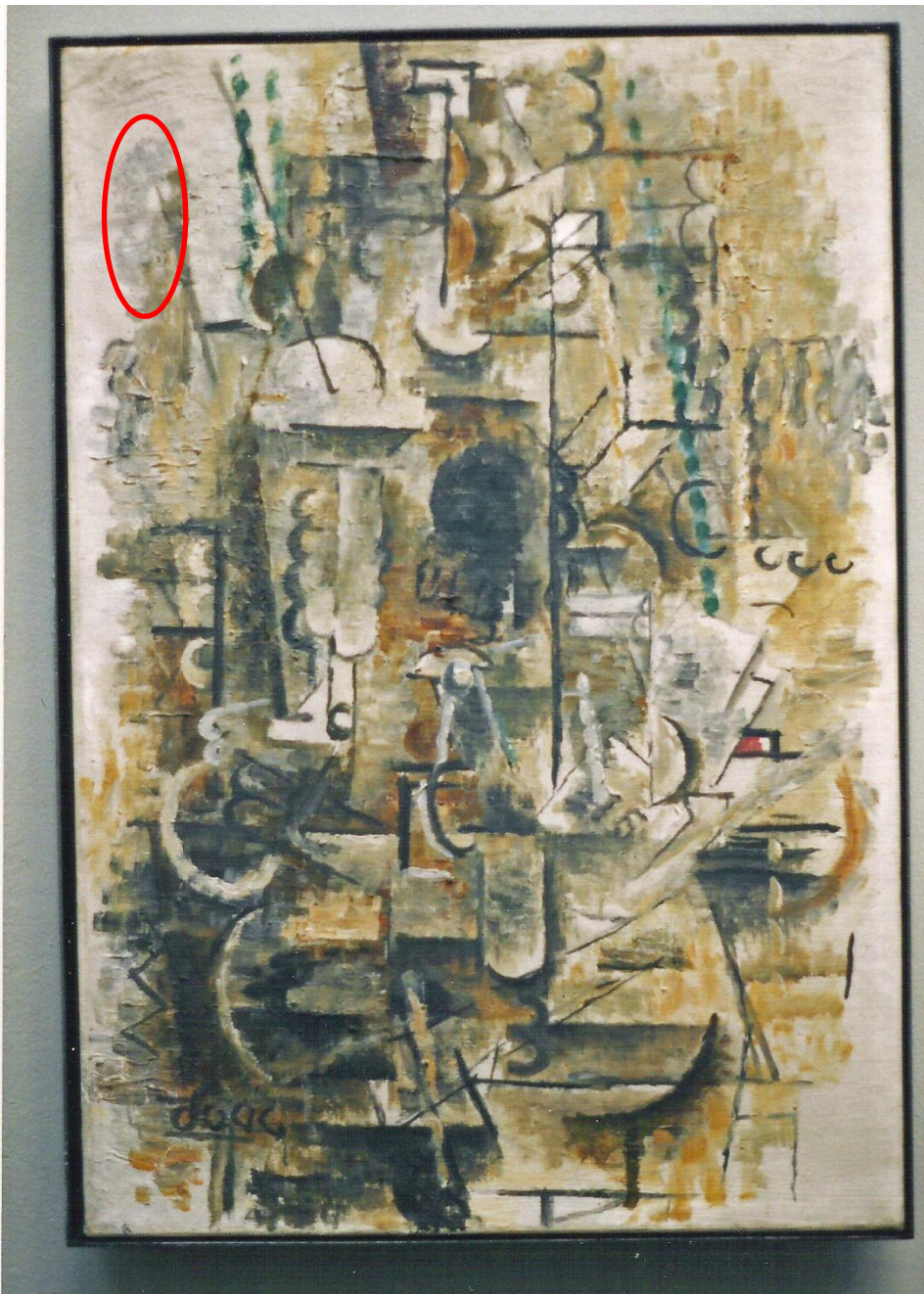
Redevenant le Gobert, ce qui nous plaisions  
Voir un ...



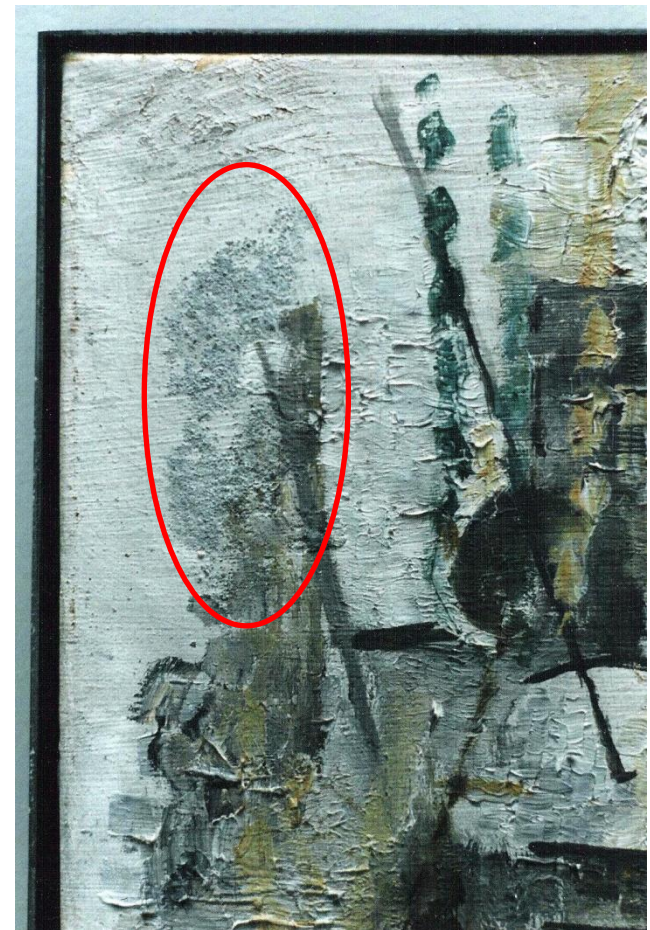
**Jean Metzinger, *Un Cycliste*, olio su tela con sabbia, 100x80cm, 1912 collezione privata**

**(rappresenta forse Octave Lapize come vincitore - con baffi - in una corsa *indoor*)**





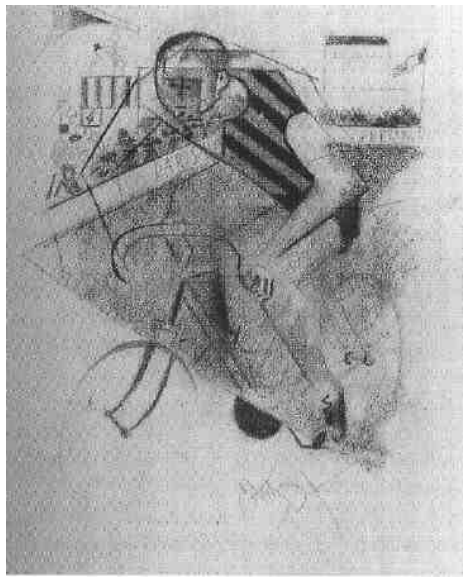
**George Braque, *La table de Bar*, estate 1911, Berna, Museo di belle arti ;olio su tela con sabbia (primo esperimento in assoluto)**



**Dettaglio con sabbia**

Il *quattro* enigmatico sul l'indicatore dei sei giri da fare nel velodromo

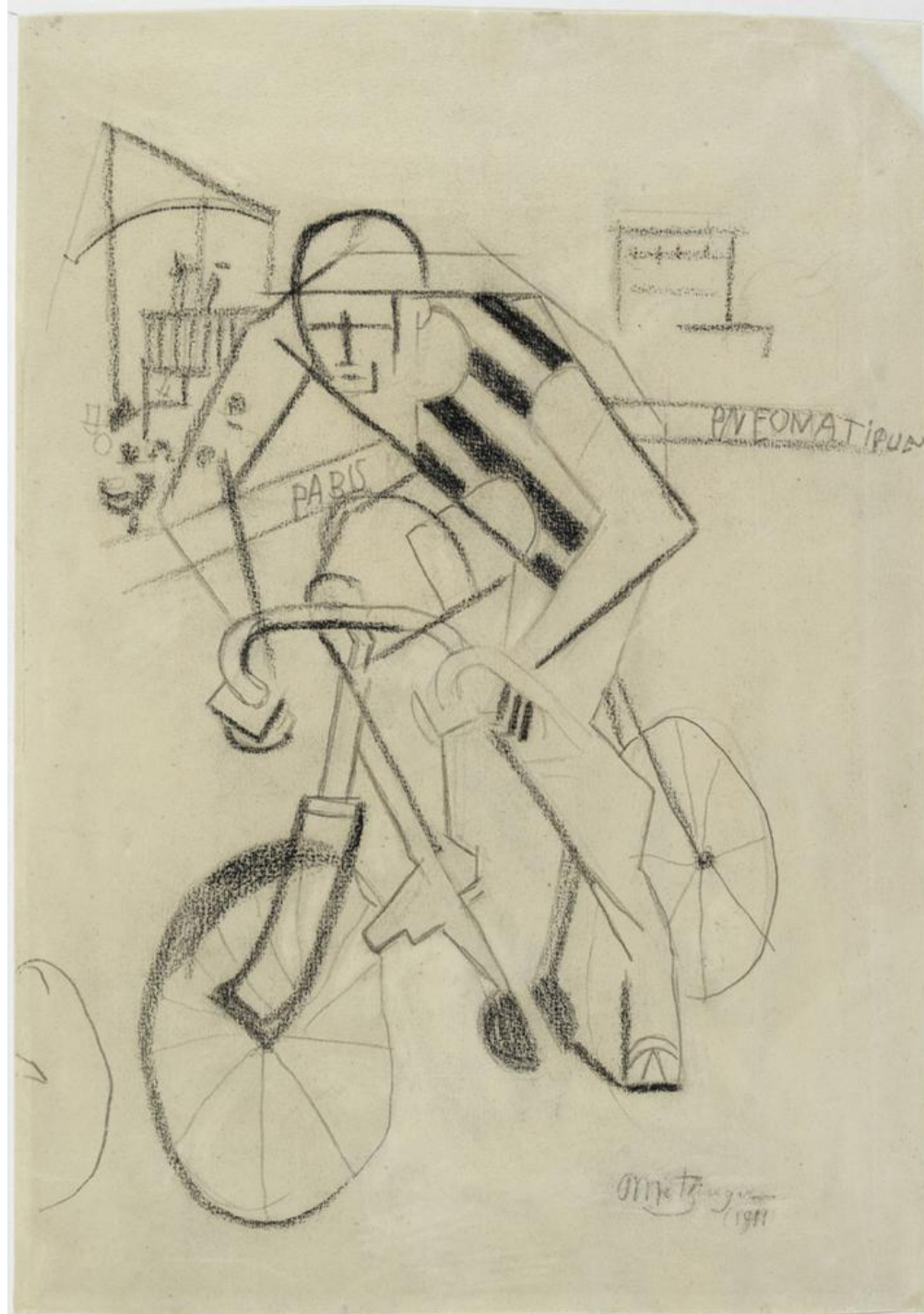




Disegno preparativo a carboncino per il *ciclista* Guggenheim di Metzinger a Chicago, Coll.Johnson, 1912, 34,5x28cm  
(forse studiando la distribuzine della sabbia)

Disegno preparativo a carboncino, 37,5x26cm (1912) di Jean Metzinger per la tela finale, il *ciclista* Guggenheim (primi segni di progetto del manubrio doppio!) - „finito“ dalla figlia Odette a matita nelle scritte infantili e le ruote maldestre (firma e datazione sbagliata applicata da terza persona dopo rasatura)

(Paris, Mus. d'art Mod. G.Pompidou)

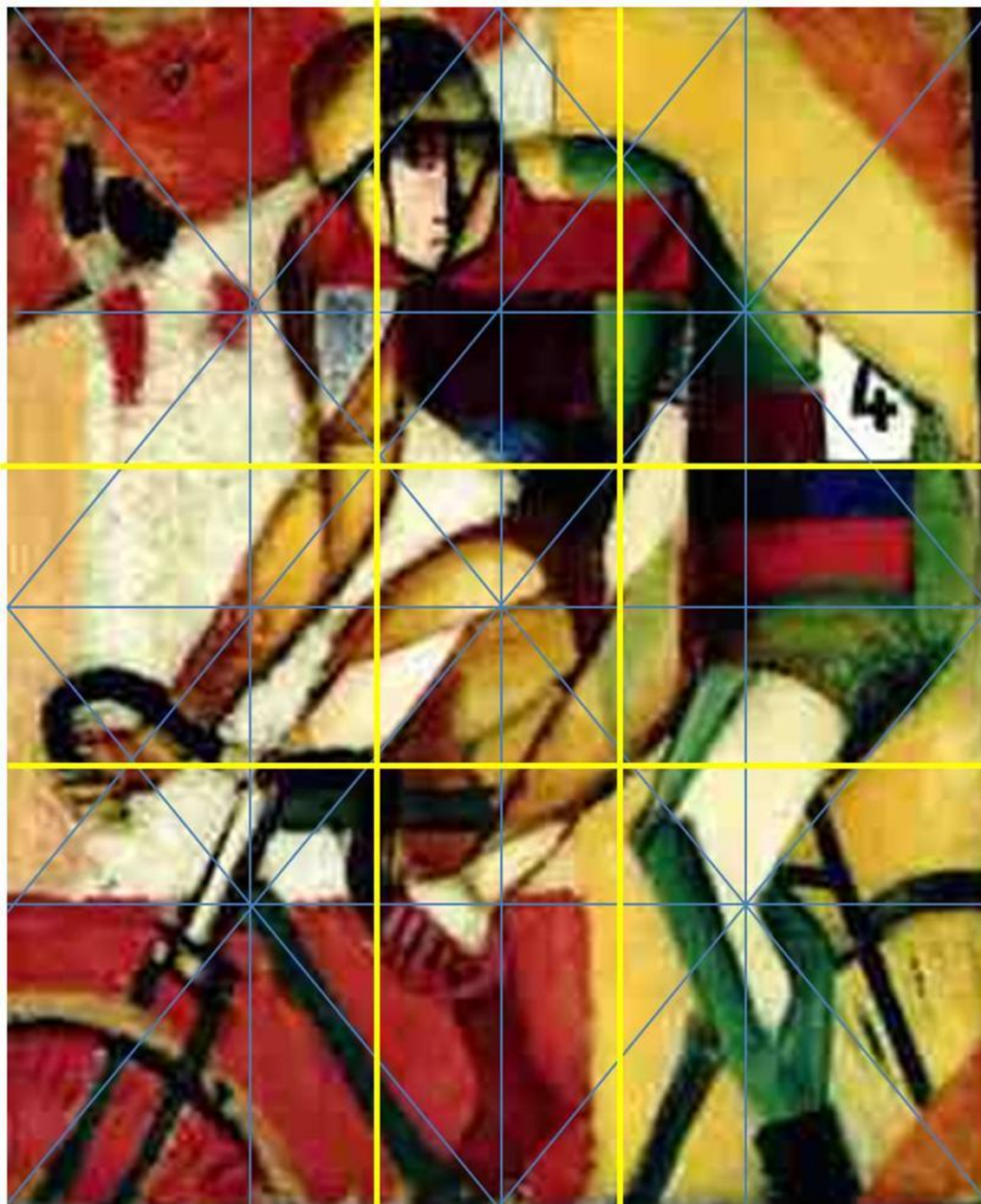




**La famosissima foto di Octave Lapize a piedi nel passo pireneico del Tourmalet durante la Tour de France 1910 col numero „4“**

Sopra: ripresa come copertura di un libro del 2010 di Jean-Paul Rey sul Tour „assassino“ del 1910.





1/4    so 2    1/2    so 1    1/4

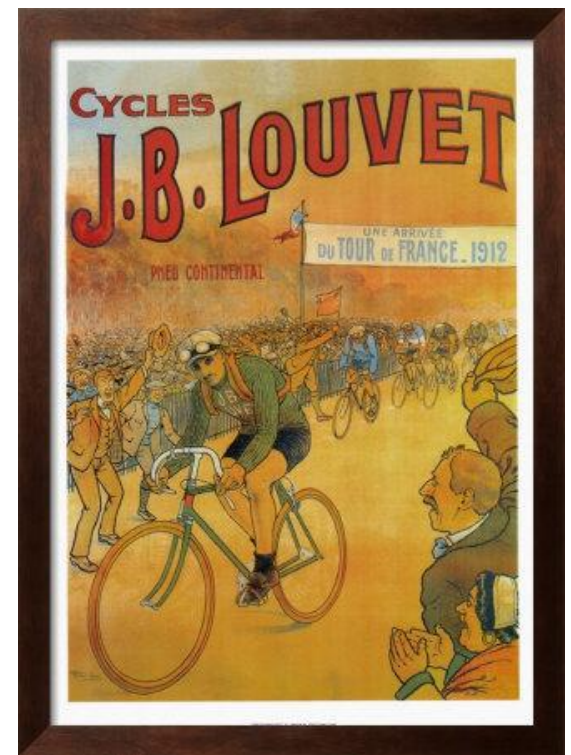
1/4

so 3

1/2

so 4

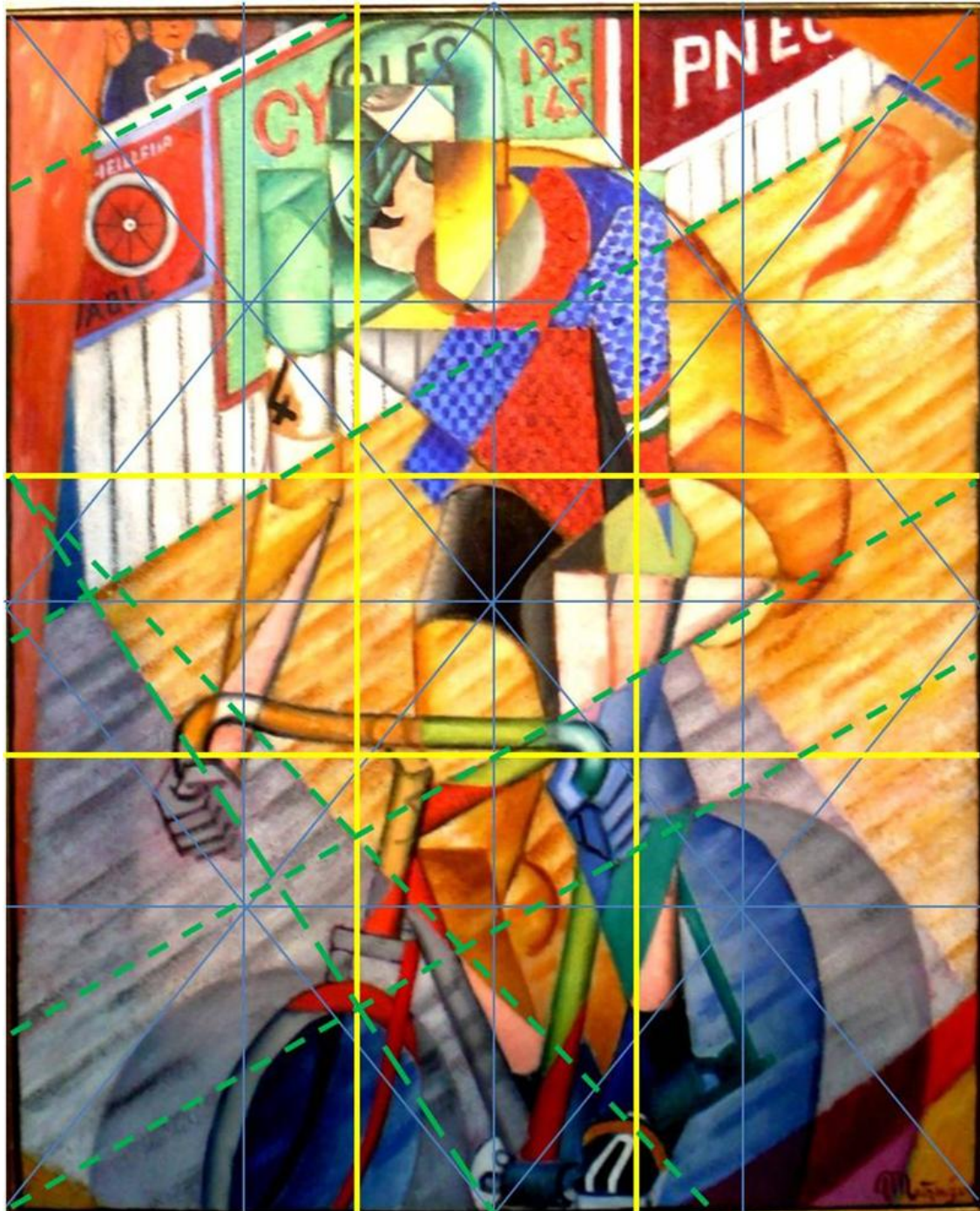
1/4



Publicità Tour de France 1912

**Jean Metzinger, studio del *ciclista* 1912**  
**Analisi grafica: in giallo le quattro sezioni auree, in blu la rete dei divisioni dimezzanti e diagonali: costruzione „classica“ e piuttosto **statica**.**





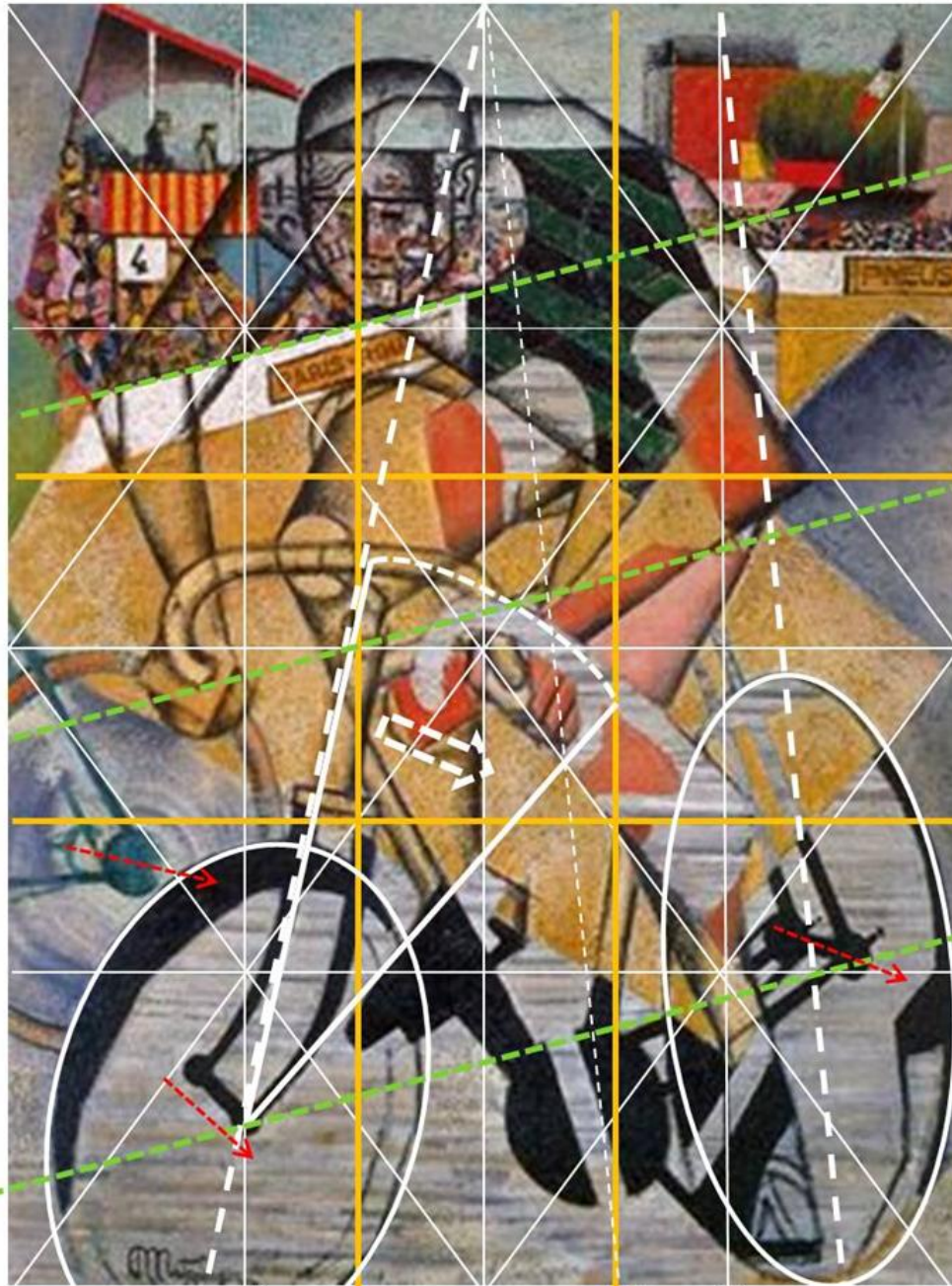
1/4    so 2    1/2    so 1    1/4

1/4  
so 3  
1/2  
so 4  
1/4



Octave Lapize nel velodrome 1909

**Ciclista „Helft“ nel disegno analitico con sezioni aurei (giallo) e divisioni dimezzanti (blu) e asse parallele di prospettiva (tratteggio verde) aumentano il sentimento di spinta e moto direzionale...**



1/4

1/2

so 1

1/4

1/4

so 4

1/2

so 3

1/4



Jacque Henri Lartique, foto-movimento 1912

**Analisi grafica della tela  
Guggenheim: sezioni aurei  
(giallo), divisioni dimezzanti  
(bianco);  
in tratteggio bianco i  
differimenti assiali (ruote e  
manubrio illustrano il  
corrimento tempo-spazio: **la  
quarta dimensione: „4“**)  
In tratteggio verde  
prospettive parallele. Un  
secondo coureur aumenta il  
sentimento di gara **dinamica.****



Foto a luce radente: dettaglio della zona del manubrio: disposizione della sabbia

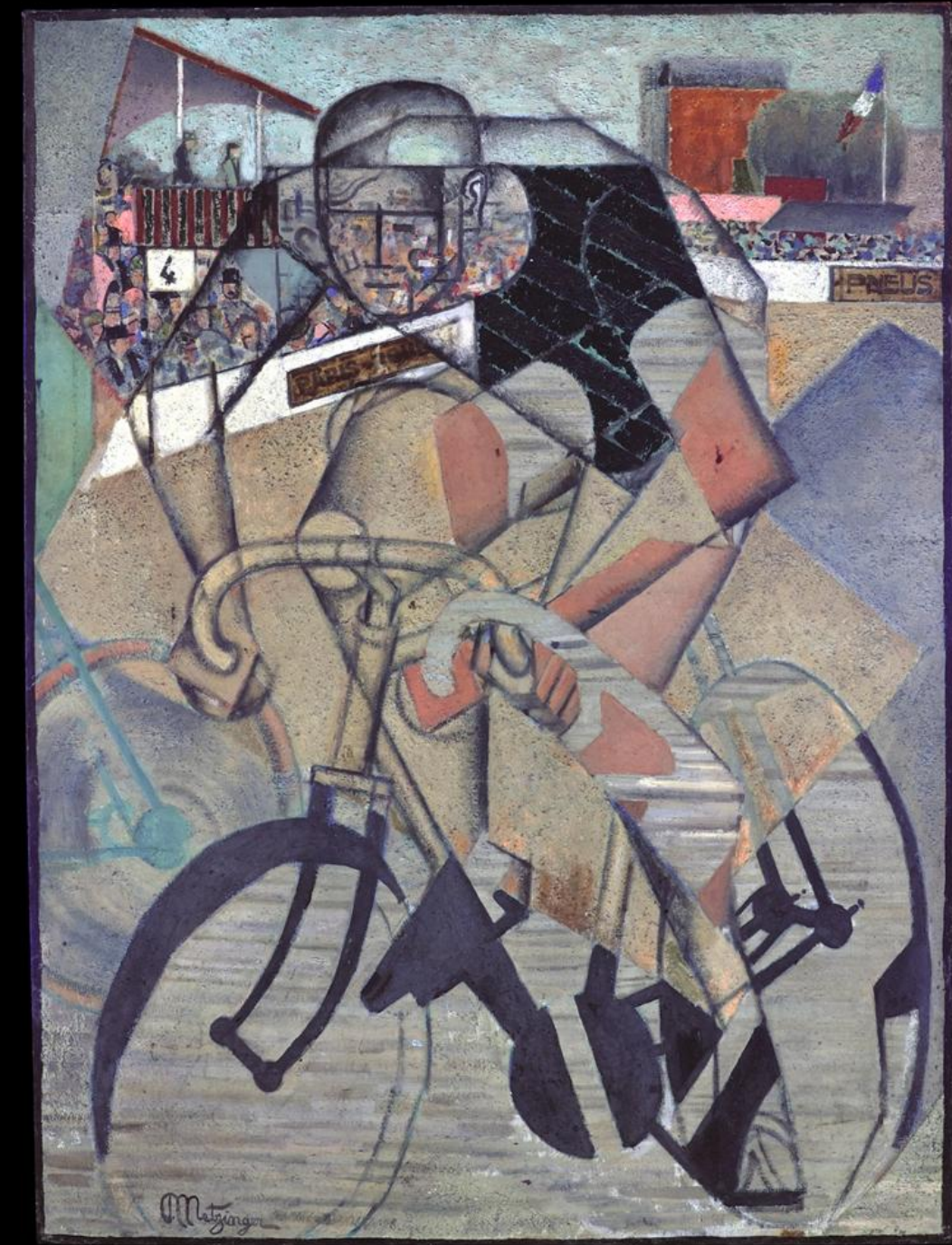


**Radiografia X del manubrio**

**La radiografia X dimostra  
l'iniziale assenza di un  
secondo corridore e del  
raddoppio del manubrio;  
cambierà la sagoma del  
bordo delle tribune e  
forme individuali del viso**



**Fluorescenza ultravioletta**



**Riflettografia infrarossa**



**Jean Metzinger,  
*Coureur cycliste*,  
retro originale della  
tela „Helft“ (non  
foderata) con grande  
firma e cambiamenti  
di disegno della  
maglia. Il „4“ nero si  
impregna nella tela  
nuda.**





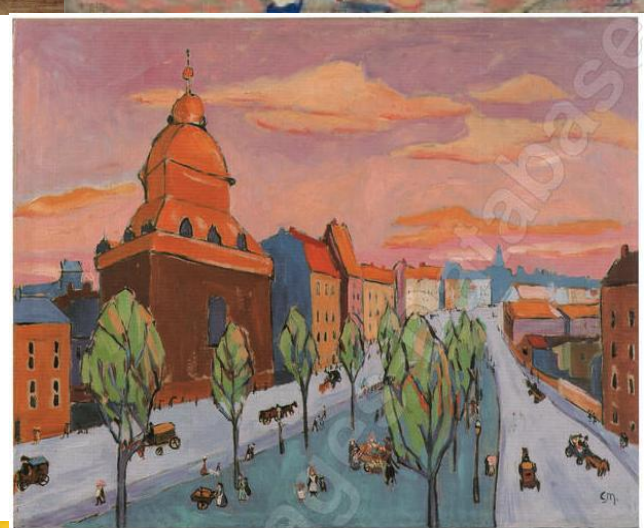
**Jean Metzinger, *Au vélodrome*, retro della tela Guggenheim con firma grande, prima della foderatura 1982; il contorno del bordo nerastro fu identico alla tela argentina Helft.**

**Il raddoppio del manubrio sembra non ancora ideato nella fase iniziale.**





Parte seconda:  
Le falsificazioni del  
*Ciclista*  
Guggenheim





**Falso Beltracchi  
„Jean Metzinger“, *le  
cycliste*, acquerello  
(46x38cm) copiato  
dalla tela Guggenheim  
non capiendo il  
significato del  
raddoppiamento del  
manubrio. Aggiunge  
un terzo corridore.  
Stimato a Parigi 1994  
per FF.460'000.-**

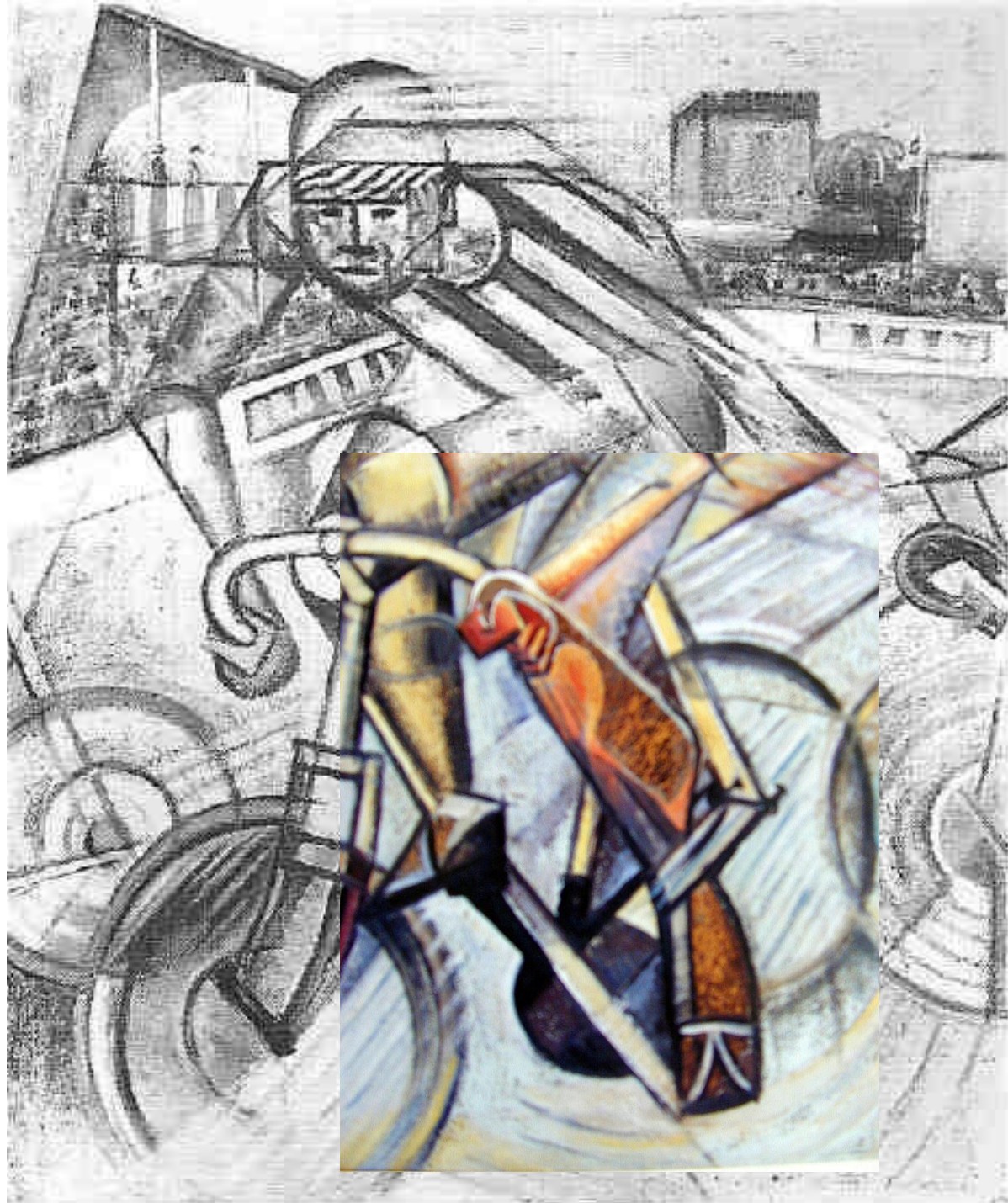




**Falso Beltracchi:**

**“Jean Metzinger“ *Le cycliste au velodrome*, olio /tela con sabbia, 55x46cm, venduto a Enghien nel 1989 per FF.3 milioni. Sparito in Giappone.**

**Di nuovo: incomprendimento della tela Guggenheim e la significanza del tema velocità, invece espressa con banali tratti di comic design. Dettaglio colorato: la zona dell'ignoranza: il manubrio raddoppiato nella tela Guggenheim si amalgama con la gamba del corridore.**

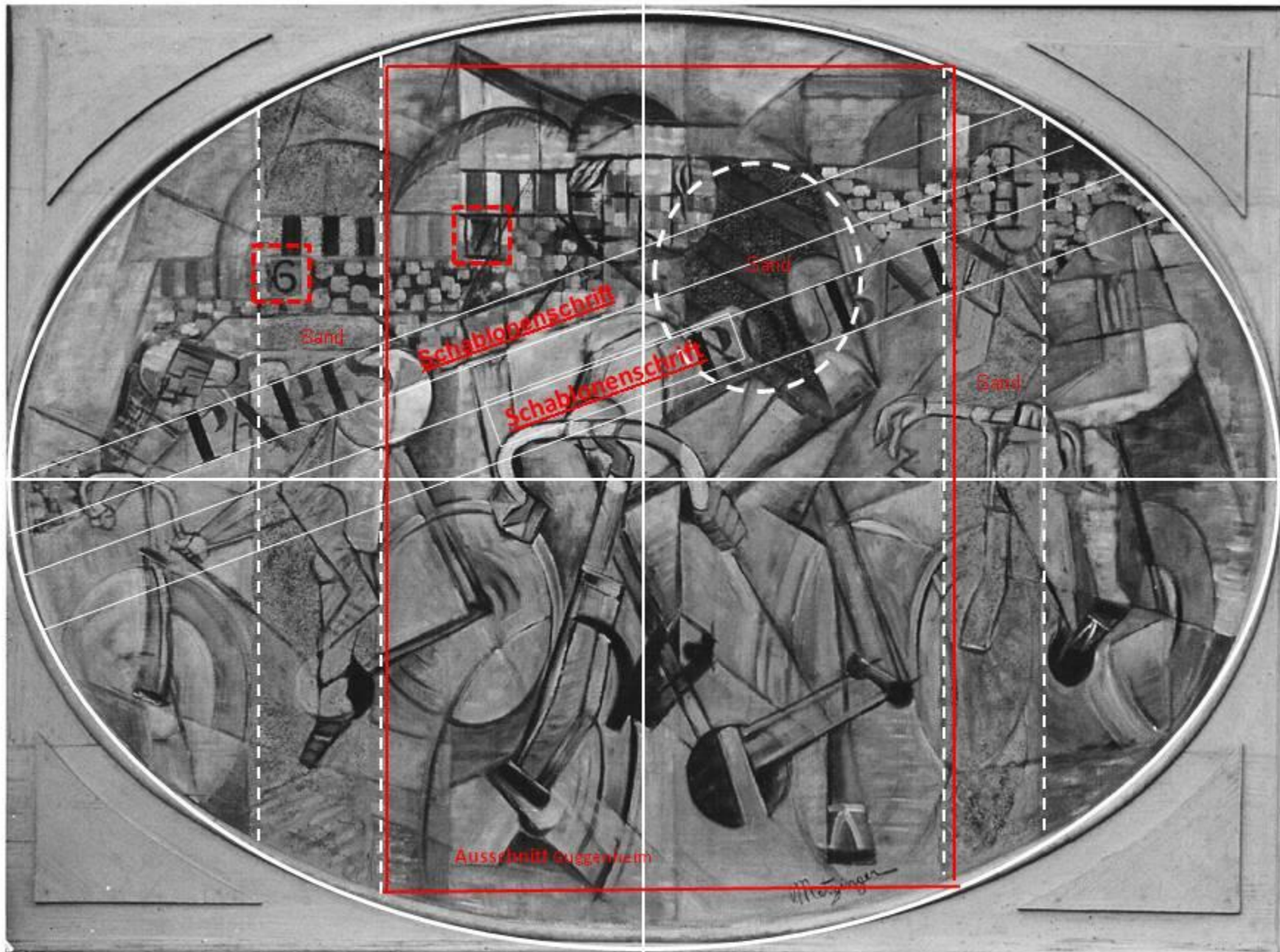




Falso Beltracchi: „Metzinger“, *course cycliste*, olio/tela con sabbia 98,3x130,3cm (ovale) con „6“e„7“.



**Falso Beltracchi: „André Lothe“, *course cycliste à Bordeaux* , olio su tela, 38x55cm, sparito in Messico. Si sente lo studio della tela Guggenheim.**



**Aanalisi grafica del falso: in rosso sagoma del *ciclista* Guggenheim, „rinuncia all’esperimento „velocità“, scritte a mascherina senza integrazione logica, sabbia disposta in zone disconnesse.**

**Etichette di Collezionista falsificate da Beltracchi:**  
1) con ritratto del gallerista Flechtheim e 2) „Der Sturm“



Flechtheim

falsario Beltracchi





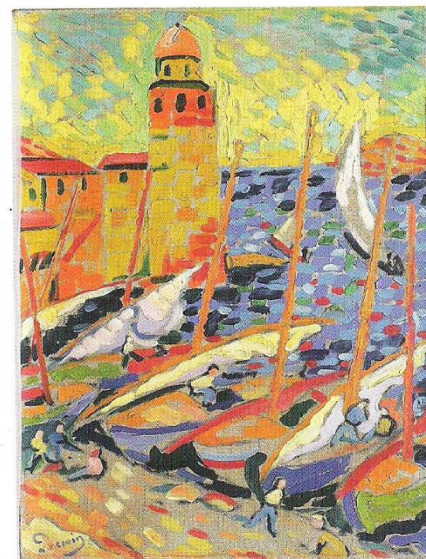
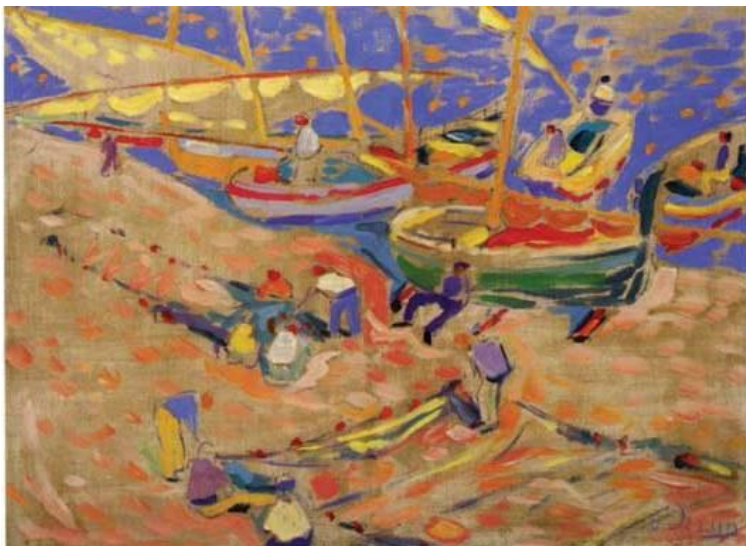
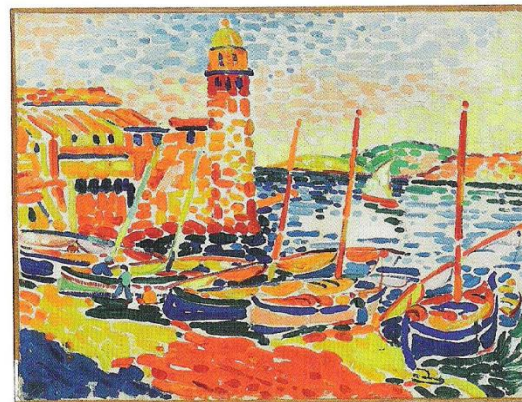
**Falso Beltracchi:  
„Louis Marcoussis“ con  
ritratto Flechtheim „1914“,  
olio/tela 116x81cm 2004  
comprato da Telefonica per  
Euro 570'100.-**



**André Derain, *Bateaux à Collioure*, 1905,  
Staatsgalerie Stuttgart, Olio su tela. 47x46cm** ➔

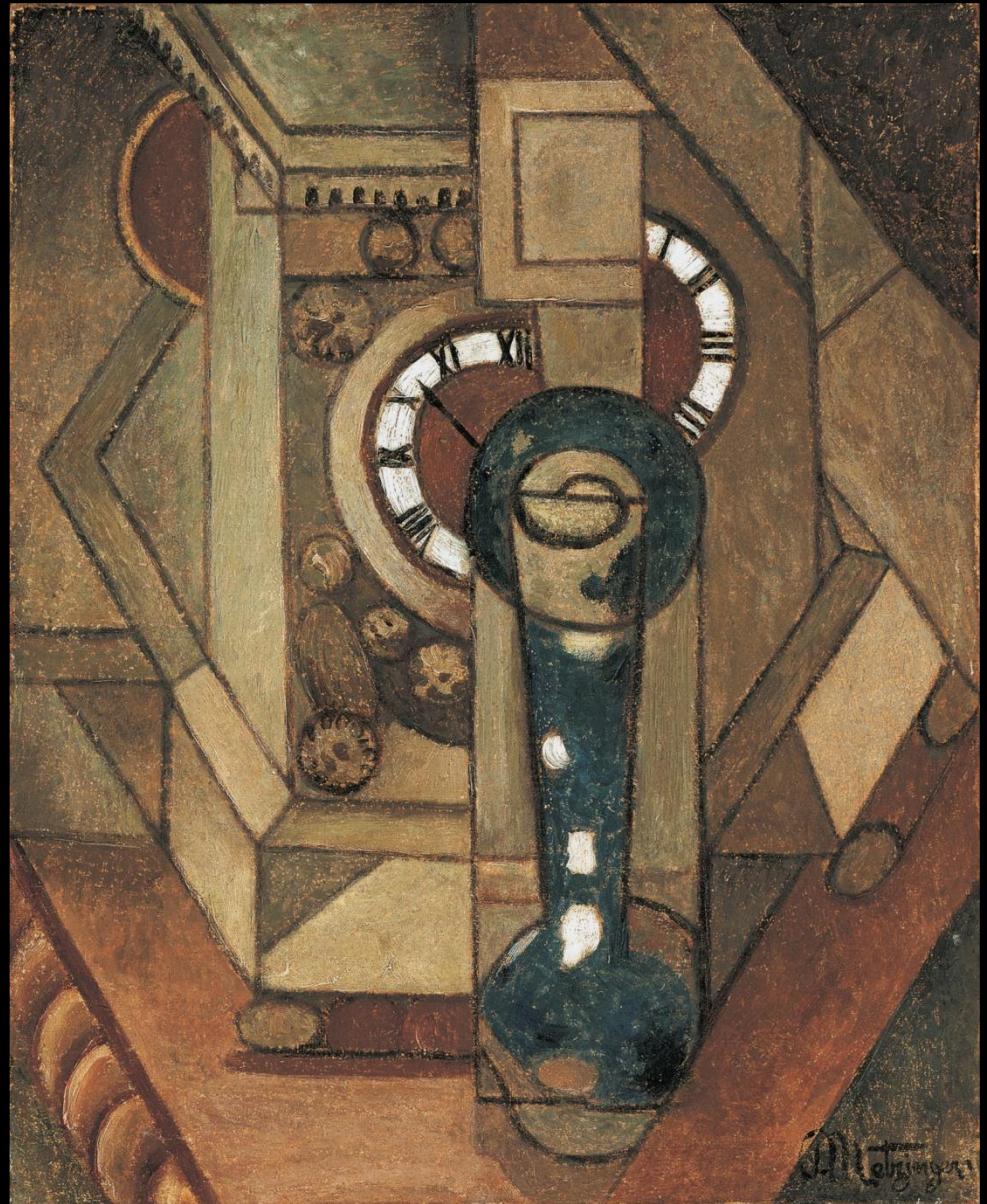
**Falso Beltracchi „André Derain“, *Porto di Collioure*, olio/tela, 55x38cm, sequestrato  
25.8.2010 al museo di Ahlen**

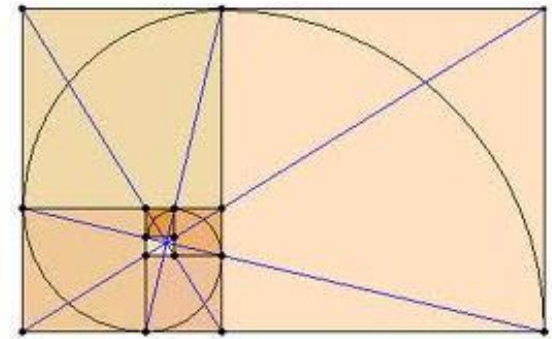
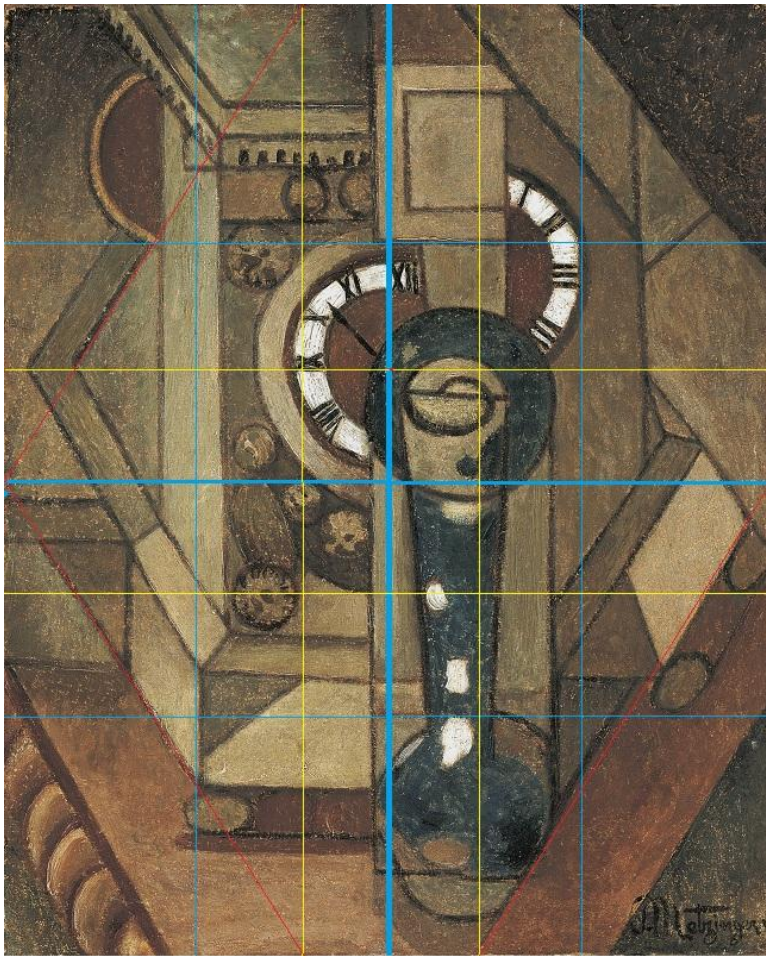
**Una tela, *Bateaux à Collioure*, 46,3x61cm  
dello stesso fu venduto nel 2007 a  
Ginevra da Christies per £ 1'8000'000.-**



Jean Metzinger, *L'Horologe*,  
olio su tela, 41x33cm,  
autunno del 1912,  
collezione privata

La lancetta punta  
su pochi minuti  
prima delle quattro ("IIII")  
pendolo (come suoneria  
fuori cassa) in tre  
posizioni di movimento  
vaso *stil nuovo* ca.1900  
con riflessi illusionistici  
e bocca stilizzata con  
chiocciola Fibonacci  
(sezione aurea)

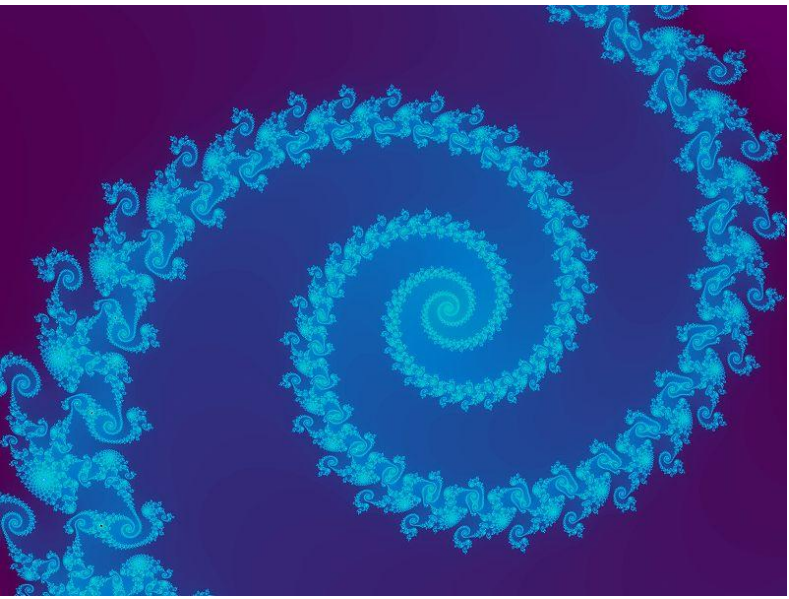




- 1) Metzinger *l'Horloge* analisi geometrica
- 2) Orologgio da camino 19.sec.
- 3) spirale d'oro secondo Fibonacci
- 4) vaso Daum frères, Nancy 1904



fr a t t a l i





*che cavolo final*